

#### IV DOKUMENTACJA FOTOGRAFICZNA

##### Pomieszczenie nr 1



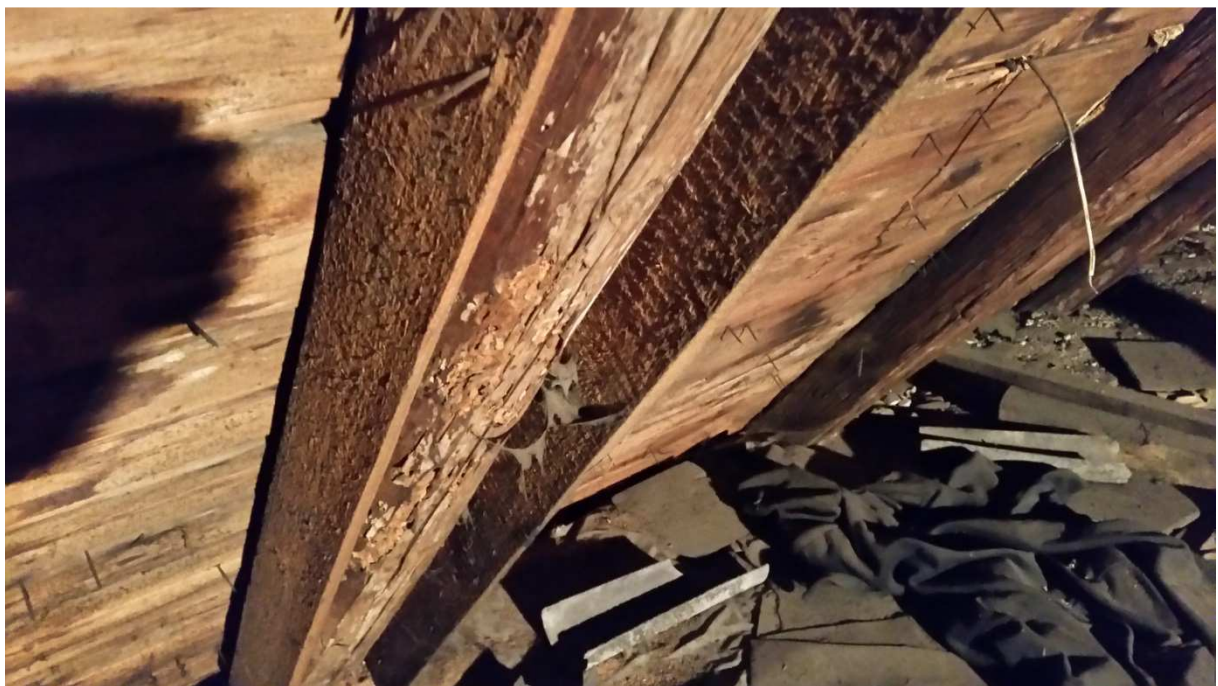
Fot nr 1 Widok połączenia płatwi ze słupem i jętką.



Fot nr 2 Widok spękań jętki.



Fot nr 3 Widok zawilgoconej krokwi koszowej



Fot nr 4 Widok istniejącego wzmocnienia krokwi



Pomieszczenie nr 2



Fot nr 5. Widok istniejącego zabezpieczenia wyciętej jętki.



Fot nr 6. Widok rozwarstwionych i spękanych zastrzałów.



Fot nr 7. Widok istniejącego wzmocnienia krokwi.



Fot nr 8 Widok spróchniałej belki podwalinowej.





Fot nr 9 Widok skorodowanych biologicznie tram.



Fot nr 10 Widok skorodowanych biologicznie tram.



Fot nr 11 Widok skorodowanego biologicznie słupa i belki podwalinowej.





Fot nr 12 Widok skorodowanych biologicznie krokwi i tram.



Fot nr 13 Widok skorodowanych biologicznie krokwi i tram.



Fot nr 14 Widok skorodowanej biologicznie belki podwalinowej.



Fot nr 15 Widok elewacji północnej.





Fot nr 16 Widok elewacji Wschodniej



Fot nr 17 Widok elewacji Wschodniej



Fot nr 18 Widok ugięcia dachu na elewacji wschodniej.



Fot nr 19 Widok elewacji południowej.





Fot nr 20 Widok elewacji zachodniej.



Fot nr 21 Widok elewacji zachodniej.